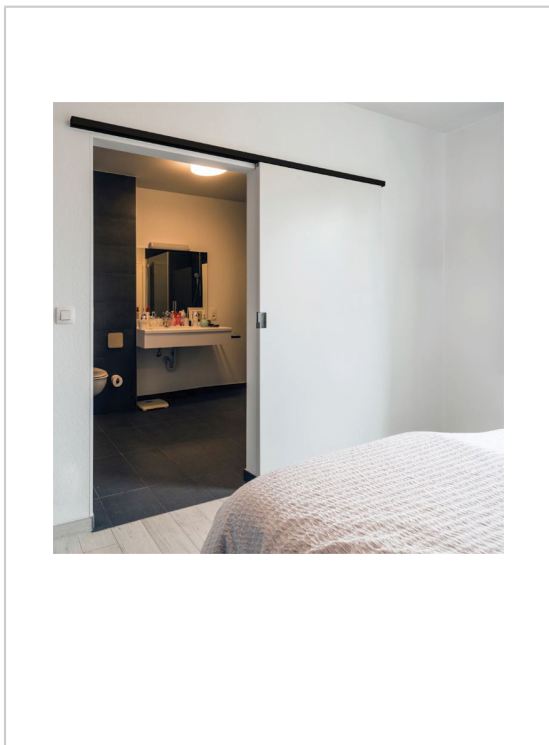


FERRURE CUBE POUR PORTE COULISSANTE

ARLU



Kit complet de garniture, rail et accessoires, pour porte coulissante de séparation en bois.

Disponible en 40 kg et 80 kg.

L'ensemble, livré sous blister, comprend :

- 1 rail de roulement prépercé en alu longueur 2000 mm.
- 1 galet de roulement.
- 1 arrêt fin de course.
- 1 amortisseur avec galet adapté au poids du kit.
- 1 cache-rail hauteur 33mm + 2 embouts (ht. 34 mm).
- 2 profils de suspension en alu (22x22mm) longueur 236 mm avec 2 embouts plastique gris, à intégrer dans le champ en haut de porte.
- 1 guide nylon à poser au sol.

Système coulissant élégant et compact, visuel épuré vu qu'il ne nécessite pas de supports muraux. Le profil de roulement est doté de trous de perçage latéraux et peut être vissé au mur rapidement.

Montage par fixation murale uniquement.

Fermeture douce et silencieuse de la porte grâce au système soft-close (amortisseur).

Roulettes en matière synthétique sur roulement à billes.

L'arrêt avec pince est réglable suivant le poids de la porte.

Pour épaisseur de porte de 40 mm maxi.

RÉFÉRENCE	CHARGE MAXI PAR VANTAIL	DÉCOR	UNITÉ DE VENTE
191 07000 04061	40 kg	Alu anodisé	l'unité
191 07000 04002	40 kg	Noir	l'unité
191 07000 08061	80 kg	Alu anodisé	l'unité
191 07000 08002	80 kg	Noir	l'unité

Caractéristiques :

- Amortisseur : Avec
- Garniture : Pour 1 vantail
- Largeur de porte maxi : 1000 mm
- Pour porte : Bois

Tarifs valables le 27/04/2024
<https://www.qama.fr/ferrure-cube-pour-porte-coulissante-p64084>



45 000 références
dont 30 000 disponibles
en stock



Livraison offerte
dès 79€ HT d'achat



Toute commande passée
avant 15h est expédiée
le jour même



Un service client
toujours à votre écoute