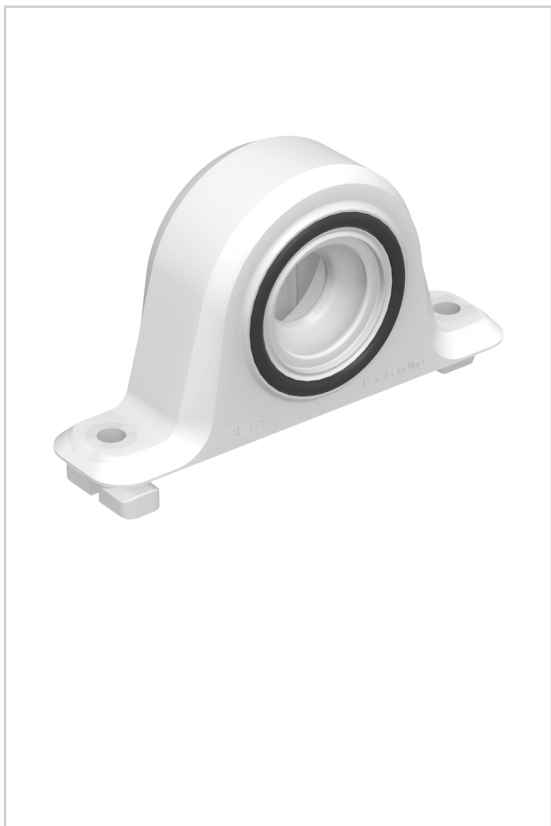


CLIP FEMELLE MONTAGE LATÉRAL SL-FAFR STRATLOCK

FASTMOUNT



Le clip femelle SL-FAFR permet une installation rapide de panneaux lourds horizontaux ou verticaux sur des profilés en alu standard. Il est conçu spécifiquement pour des applications d'aménagement intérieur du bâtiment.

Il est **résistant au feu**, donc adapté pour panneaux coupe-feu.

Ce clip se monte rapidement avec une fonction de verrouillage par 1/4 de tour dans le rail et peut être vissé ou riveté dans sa position finale.

Utilisé avec le clip mâle SL-M18FR, cet ensemble permet un réglage du panneau avant le verrouillage final.

Charge de retrait de 18 kg.

Convient aux dimensions du rail suivant : largeur de rainure 7,5 mm à 8,5 mm, profondeur mini 7mm, épaisseur du profilé 0,75mm à 1,2mm.

Ajustable le long du rail pour régler l'espacement - aucun perçage requis.

Isolation acoustique grâce à l'espace entre le panneau et la structure : écart de 10,5 mm au 1er cran et de 6mm en position finale.

Breveté.

RÉFÉRENCE	PRIX HT	PRIX TTC	UNITÉ DE VENTE
024 21500 10001	6,17 €	7,40 €	l'unité

Caractéristiques :

- Charge : 18 kg
- Décor : Blanc
- Fixation : A visser
- Matériau : Acétal / copolymère

Tarifs valables le 24/04/2024
<https://www.qama.fr/clip-femelle-montage-lateral-sl-fafr-stratlock-p64454>



45 000 références
dont 30 000 disponibles
en stock



Livraison offerte
dès 79€ HT d'achat



Toute commande passée
avant 15h est expédiée
le jour même



Un service client
toujours à votre écoute