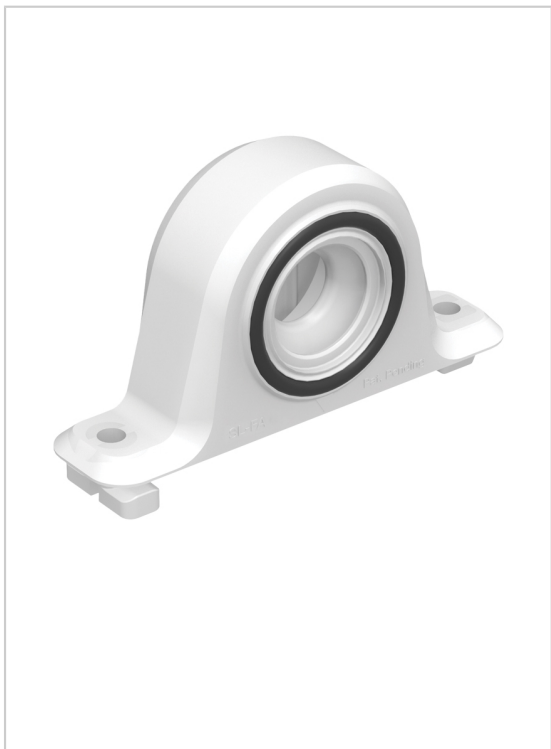


CLIP FEMELLE MONTAGE LATÉRAL SL-FA STRATLOCK

FASTMOUNT



Le clip femelle SL-FA permet une installation rapide de panneaux lourds horizontaux ou verticaux sur des profilés en alu standard. Il est conçu spécifiquement pour des applications d'aménagement intérieur du bâtiment.

Ce clip se monte rapidement avec une fonction de verrouillage par 1/4 de tour dans le rail et peut être vissé ou riveté dans sa position finale.

Utilisé avec le clip mâle SL-M10 ou SL-M18, cet ensemble permet un réglage du panneau avant le verrouillage final.

Charge de retrait de 10 kg ou 18 kg selon le clip mâle utilisé.

Convient aux dimensions du rail suivant : largeur de rainure 7,5 mm à 8,5 mm, profondeur mini 7 mm, épaisseur du profilé 0,75 mm à 1,2 mm.

Ajustable le long du rail pour régler l'espacement - aucun perçage requis.

Isolation acoustique grâce à l'espace entre le panneau et la structure : écart de 10,5 mm au 1er cran et de 6mm en position finale.

Breveté.

RÉFÉRENCE	PRIX HT	PRIX TTC	UNITÉ DE VENTE
024 21000 10001	5,51 €	6,61 €	l'unité

Caractéristiques :

- Charge maxi : 18 kg
- Décor : Blanc
- Fixation : A visser
- Matériau : Acétal / copolymère

Tarifs valables le 26/04/2024
<https://www.qama.fr/clip-femelle-montage-lateral-sl-fa-stratlock-p64453>



45 000 références
dont 30 000 disponibles
en stock



Livraison offerte
dès 79€ HT d'achat



Toute commande passée
avant 15h est expédiée
le jour même



Un service client
toujours à votre écoute